

# beorol

## BEOROL TRAKE

POTPUNO NOV ASORTIMAN TRAKA  
RAZLIČITIH NAMENA!



[www.beorol.rs](http://www.beorol.rs)

# BEOROL TRAKE

## PROIZVODNJA TRAKA

### Otkup proizvodnje traka. Kada se desilo i zašto?

Uvidevši potrebu da unapredimo i proširimo našu ponudu traka, u maju 2017 godine, odlučili smo da investiramo u postrojenje i započnemo sopstvenu, četvrtu po redu, Beorol proizvodnju.

Nakon donešene odluke, kupovine mašina, obuke zaposlenih, formiranja procesa proizvodnje, prva Beorol traka je proizvedena 29.07.2017 i sa ponosom je čuvamo.

### Kakvi su vam ciljevi?

Osnovni cilj započinjanja proizvodnje traka je pružanje bolje ponude našim kupcima. Pod boljom ponudom podrazumevamo da naši kupci dobiju tačno ono što im je potrebno u odgovarajućem kvalitetu i kvantitetu. Cilj je da se uz razvoj naše proizvodnje i asortimana, razvijaju i naši kupci, da zajedno učestvujemo u kvalitetnom predstavljanju naših traka. Takođe, započinjanjem sopstvene proizvodnje traka, postali smo veoma konkurentni na inostranom tržištu, gde trenutno prodajemo više od 70% valjaka, četki i plastičnog alata koji proizvodimo, i radimo na tome da se naši novi proizvodi, trake, nađu u što većem broju zemalja. Važan je podatak da trenutno izvozimo na 4 kontinenta, tj. 43 države sveta i da se taj broj svake godine povećava, jer je kvalitet naših proizvoda temelj našeg uspeha.



## Koja su vam ciljna tržišta? Zašto uvodite toliko vrsta traka? Šta kaže inostrano tržište?

Sve počinje od zemalja u kojima smo direktno zastupljeni, tj. imamo svoje predstavništvo. To su Srbija, BiH, Mađarska, UAE (Dubai), Makedonija, Crna Gora, a od pre nekoliko meseci i Rusija. Svako od navedenih tržišta, ma koliko se činilo da su slična, ima svoje specifične zahteve u pogledu kvaliteta i cena proizvoda. Zato mi pažljivo razvijamo proizvode tako da odgovaraju potrebama krajnjih korisnika na više različitih tržišta. Iz analiza koje smo sprovodili više od godinu dana, došli smo do zaključka da bi trebalo da ponudimo znatno veći asortiman krep traka, kao i traka za specijalne namene. Ono što je posebno važno je da smo novom ponudom Beorol traka, obezbedili asortiman namenjen tačno određenoj nameni i specifičnim načinima primene.

Tako je došlo do toga da umesto dosadašnje ponude bazirane na 3 nivoa krep traka, sada imamo čak 7, i svaka je po svojoj nameni specifična, tj. pruža najbolje performanse pri korišćenju u tačno navedene svrhe. Imamo dve nove trake namenjene fasaderima, trake za zaštitu vrata i prozora, trake za precizno farbanje i dekorativne radove, a posebno napominjem našu traku za autolakirerske radove, čije su performanse daleko iznad postojećih na tržištu.

Kod traka za specijalne namene smo značajno proširili asortiman, uvodeći 3 nove trake za obeležavanje, ali i nove dimenzije kod već postojećih traka, Duct traku dužine 50m, kao i obostrano lepljivu traku širine 18mm, specijalno namenjenu elektro-instalaterskim radovima.

Važno je napomenuti, da je ovo samo početak proširenja asortimana, i da ćemo zajedno sa našim partnerima i u budućnosti razvijati nove proizvode, i pratiti potrebe tržišta.



# BEOROL TRAKE



Ovom prilikom sa ponosom vam predstavljamo kompletan asortiman BEOROL TRAKA, koje vam nudi Beorol proizvodnja. Upoznajte se sa našim kompletnim asortimanom, novinama i ciljevima...

## Ko su dobavljači?

Ono što karakteriše Beorol proizvodnju, i što domaći i inostrani kupci prvo prepoznaju, je stabilnost u pruženom nivou kvaliteta. Kako bismo i u novoj proizvodnji traka postigli stabilan kvalitet, bilo je potrebno pronaći i započeti saradnju sa dobavljačima koji dele našu ideju. Izbor je bio veoma jednostavan, jer su se dve Italijanske kompanije, specijalizove za proizvodnju i oslojavanje krepovanog papira, i najveća Kineska kompanija sa proizvodnjom zasnovanom na veštačkim materijalima, odmah izdvojile po kvalitetu. Upravo je saradnja sa ove tri kompanije dovela do odluke da imamo potrebu za proširenjem asortimana, i samim tim da potrošačima ponudimo nešto što do sada nije bilo lako pronaći na tržištu. Uvidevši širinu asortimana naših dobavljača, možemo očekivati još novih proizvoda, za koje smo sigurni da će biti odlično prihvaćeni od strane kupaca i krajnjih korisnika.





TRENTNO IZVOZIMO NA 4 KONTINENTA  
U 48 DRŽAVA SVETA I TAJ BROJ SE SVAKE  
GODINE POVEĆAVA

### Koje vrste lepka se koriste u proizvodnji traka?

Lepak koji se nanosi na traku je često ključni faktor zaštite različitih površina.

Postoje tri vrste lepka sa različitim hemijskim varijacijama koje koristimo u proizvodnji traka:

**Solvent:** Lepak na bazi gume (Prirodni kaučuk) koji pruža uglavnom najveću adheziju i ne ostavlja tragove nakon uklanjanja trake. Trake sa ovim slojem lepka imaju najveći rok trajanja.

**Akriil:** Akrilni lepak, karakteriše ga dobro prijanjanje na veliki broj različitih površina. Optimalno vreme trajanja lepka. Uglavnom namenjen u industriji pakovanja.

**Hot Melt:** Termoplastični lepak (Topli vosak) sa velikom jačinom lepljenja obezbeđuje dobro prijanjanje trake na tretiranu površinu.



■ **FASADNE TRAKE** u *standard* i *professional* nivou kvaliteta. Beorol nudi dve nove trake namenjene radu u spoljašnjim uslovima. Posebna namena novih traka je korišćenje prilikom izrade fasada, jer zbog svojih karakteristika i izdržljivosti, ova traka može provesti više vremena pod uticajem sunčeve svetlosti, kao i oscilacijama u temperaturi i vlažnosti vazduha.



### Zašto su ove trake predviđene za fasade i radove na otvorenom?

Beorol preporučuje upotrebu ovih traka prilikom izrade fasada, kako biste izbegli probleme sa odlepljivanjem zbog visoke temperature i direktne izloženosti sunčevoj svetlosti. Naše **Facade Standard** i **Facade Professional** trake imaju performanse prilagođene upotrebi na otvorenom. Osnovna razlika je vrsta lepka, tj. prirodnog kaučuka (Solvent) koji je u ovoj traci precizno prilagođen upotrebi, te iz tog razloga, ne postoji oscilacija u jačini adhezije (lepljenja) kako prvog dana, tako i nakon 48/72h na tretiranoj površini. Veoma bitna karakteristika koju ove trake imaju je lako skidanje bez tragova lepka. Posebno je važno napomenuti da je obavezno praćenje uputstva i drugih oznaka na ovim trakama, i u skladu sa tim, traku je dozvoljeno maksimalno držati zalepljenu na površinu 2 dana (Facade Standard traka) ili 3 dana (Facade Profesional traka).

### ■ SPECIJALNA TRAKA ZA ZA PROFESIONALNE AUTOLAKIRERSKE RADOVE

Uvidevši potrebu tržišta za profesionalnom trakom za autolakirere, Beorol po prvi put uvodi traku **najviše moguće kategorije kvaliteta**. Pored otpornosti na izuzetno visoku temperaturu (100C), ova traka je još i vodonepropusna, otporna na UV zrake, ali ima i jednu bitnu karakteristiku koja postoji samo kod traka ove kategorije, a to je **“tape on tape”** sistem. On obezbeđuje odličnu adheziju prilikom lepljenja jednog sloja trake na drugi.



**“Tape on tape”** sistem je posebno razvijen za potrebe brodogradilišta i autolakirera koji veoma često zbog velikog broja uglova koje bi trebalo zaštititi, moraju imati traku koja se neće odlepiti prilikom farbanja i sušenja u komorama ili korišćenjem fenova. Tržište je prepoznalo našu želju da potpuno servisiramo potrebe profesionalaca i sigurni smo u uspeh našeg novog proizvoda.

### ■ KREP TRAKA ZA PERFEKTNE LINIJE

namenjena je pravim profesionalcima i onima koji paze na svaki detalj u svom radu. Sa ovom trakom ćete na veoma jednostavan način farbati sa više boja na jako maloj površini, a da



se prelazi između skoro ne poznaju. Fleksibilan/ elastičan papir daje traci mogućnost da se koristi i na zaobljenim površinama pri dekorativnim radovima. Odlična je za sve dekorativne tehnike, a posebno za kombinovanje nekoliko tehnika, gde je potrebna velika preciznost u obeležavanju delova površine.

**■ KREP TRAKA ZA ZAŠTITU VRATA I PROZORA** je namenjena spoljašnjoj i unutrašnjoj zaštiti stolarije prilikom krečenja. Glavna karakteristika je što ne ostavlja trag kako na PVC i Aluminijskoj, tako i na drvenoj stolariji i idealna je za ovu namenu. Olakšano cepanje trake omogućava veću preciznost u pokrivanju uglova, a elastičnost papira obezbeđuje pokrivanje nepristupačnih delova stolarije. Uz veoma lako uklanjanje sa površine, ova traka je pravi izbor za zaštitu vrata i prozora.

**■ TRAKE ZA OBELEŽAVANJE SA I BEZ LEPKA.**

U našu ponudu, uvrstili smo 3 nove trake koje su namenjene obeležavanju sa ciljem da se lako uoče u prostoru. U ponudi imamo Selotejp trake u kombinaciji crno/žute i crveno/bele boje širine 50mm, i dužine 33m. Takođe, nudimo i traku bez lepka, širine 75mm, dužine 100m u crveno/beloj boji.



## KAKO ODABRATI PRAVU TRAKU?



Kako bi ste na najbolji mogući način odredili traku za vaše potrebe i posao odradili kvalitetno kao pravi profesionalac, potrebno je da odaberete pravu traku. Svaka traka je na deklaraciji označena sa piktogramima koji svakoj traci određuju njenu namenu i karakteristike. Piktogrami u nastavku pokazuju karakteristike i svrhu svih naših traka!



**SPOLJAŠNJA  
UPOTREBA**

Namenjeno upotrebi u spoljašnjoj sredini



**UNUTRAŠNJA  
UPOTREBA**

Namenjeno upotrebi u zatvorenom prostoru.



**INDUSTRIJSKA  
UPOTREBA**

Namenjeno profesionalnoj upotrebi u industriji zbog visokih performansi.



**AUTO  
INDUSTRIJA**

Namenjeno upotrebi u auto industriji.



**ECO**

Napravljeno od lako razgradivih papirnih materijala.



**JAČINA**

Adhezija - jačina lepljenja proizvoda na tretiranu površinu.



**LEPLJIVA  
SA OBE  
STRANE**

Traka sa mogućnošću obostranog lepljenja.



**NE OSTAVLJA  
TRAGOVE  
LEPKA**

Traka nakon skidanja ne ostavlja tragove lepka.



**OLAKŠANO  
CEPANJE**

Olakšano cepanje trake zbog bržeg rada





OTPORNOST  
NA VISOKU  
TEMPERATURU

Oznaka predstavlja temperaturo koju traka može da izdrži a da zadrži karakteristike.



OTPORNOST  
NA KIDANJE

Otpornost trake na kidanje pod uticajem sile



PREPORUČENA  
SATNICA ZA  
SKIDANJE  
TRAKE

Preporučena satnica za skidanje trake od trenutka apliciranja na površinu.



TERMOIZOLATOR

Otpornost tretirane površine na temperaturne uslove sredine.



TROSLOJNA

Traka izrađena od tri sloja materijala.



UV  
OTPORNA

Otporna na ultraljubičaste zrake (UV).



ZAŠTITA  
GIPSANIH  
PLOČA

Namenjeno zaštititi gipsanih ploča prilikom bojenja



ZAŠTITA  
VRATA I  
PROZORA

Namenjeno zaštititi vrata i prozora prilikom bojenja.



BOJENJE  
PRECIZNIH  
LINIJA

Namenjeno dekorativnim i drugim preciznim radovima.



VISOKE  
PERFORMANSE

Traka visokih performansi.



POGODNA ZA  
RAZNE VRSTE  
POVRŠINA

Namenjeno korišćenju na raznim vrstama površina, zid, metal, drvo, plastika.



VODOOTPORNA

Traka otporna na prodor vode.



TRAKA  
ZA  
OBELEŽAVANJE

Traka uočljivih boja namenjena obeležavanju prostora i površina.



TRAKA ZA  
PAKOVANJE

Namenjeno za zaštitu kutija i drugih vrsti pakovanja.

# INDOOR HOBBY



## MOLERSKA KREP TRAKA - *INDOOR HOBBY*

Namenjena unutrašnjim molerskim radovima. Vrsta lepka: Hot Melt (topli vosak) obezbeđuje dobro prijanjanje trake na tretiranu površinu. Ukupna debljina 125µm. Preporučuje se korišćenje na površinama za krečenje (zid, gips-karton ploča). Osnovni nivo jačine lepljenja. Preporučena satnica skidanja trake sa površine je 24h. Otpornost na temperaturu 60C°. Boja: Žuta



UNUTRAŠNJA  
UPOTREBA



RAZNE VRSTE  
POVRŠINA



HOT MELT LEPAK  
- topli vosak



DOBRO  
PRIJANJANJE

ŠIFRA	BARKOD	ŠIRINA	DUŽINA
MK18	8606102760402	18mm	33m
MK24	8606102760419	24mm	33m
MK30	8606102760426	30mm	33m
MK36	8606102760433	36mm	33m
MK48	8606102760440	48mm	33m



# INDOOR PROFESSIONAL



## MOLERSKA KREP TRAKA - *INDOOR PROFESSIONAL*

Namenjena unutrašnjim radovima. Vrsta lepka: Solvent (prirodni kaučuk) koji omogućava duži period od postavljanja do skidanja trake, bez tragova lepka. Ukupna debljina 135 $\mu$ m. Preporučuje se korišćenje na raznim vrstama površina (zid, gips-karton, drvo, PVC, metal). Standardni nivo jačine lepljenja. Preporučena satnica skidanja trake sa površine 48h. Otpornost na temperaturu 70C°. Boja: Bela



UNUTRAŠNJA  
UPOTREBA



SOLVENT LEPAK  
- prirodni kaučuk



RAZNE VRSTE  
POVRŠINA



NE OSTAVLJA  
TRAGOVE LEPKA

ŠIFRA	BARKOD	ŠIRINA	DUŽINA
BK18	8606102760501	18mm	33m
BK24	8606102760518	24mm	33m
BK30	8606102760525	30mm	33m
BK36	8606102760532	36mm	33m
BK48	8606102760549	48mm	33m



# FACADE STANDARD



## TRAKA ZA FASADNE RADOVE - **FACADE STANDARD**

Namenjena za spoljašnju upotrebu. Vrsta lepka: Solvent (prirodni kaučuk), u ukupnoj debljini trake od 145µm. Namena trake je zaštita površina prilikom izrade fasada, kao i razne druge aplikacije koje se rade na otvorenom. Preporučuje se korišćenje na raznim vrstama površina (zid, gips-karton, drvo, PVC, metal). Standardni nivo jačine lepljenja. Preporučena satnica skidanja sa površine je 48h. Ne ostavlja tragove lepka. Otpornost na temperaturu do 80C°. Boja: Žuta



 **OTPORNOST NA VEOMA VISOKE TEMPERATURE**

 **NE OSTAVLJA TRAGOVE LEPKA**

 **RAZNE VRSTE POVRŠINA**

 **NEMAČKI STANDARD**

ŠIFRA	BARKOD	ŠIRINA	DUŽINA
FASK18	8606102760457	18mm	33m
FASK24	8606102760464	24mm	33m
FASK30	8606102760471	30mm	33m
FASK36	8606102760488	36mm	33m
FASK48	8606102760495	48mm	33m



# FACADE PROFESSIONAL



## TRAKA ZA FASADNE RADOVE - **FACADE PROFESSIONAL**

Namenjena za spoljašnju upotrebu. Vrsta lepka: Solvent (prirodni kaučuk), u ukupnoj debljini trake od 145µm. Namena trake je zaštita površina prilikom izrade fasada, kao i razne druge aplikacije koje se rade na otvorenom. Preporučuje se korišćenje na raznim vrstama površina (zid, gips-karton, drvo, PVC, metal). Napredan nivo jačine lepljenja. Preporučena satnica skidanja sa površine je 72h. Otpornost na kidanje. Ne ostavlja tragove lepka. Otpornost na temperaturu do 90C°. Boja: Braon.



OTPORNOST NA VEOMA  
VISOKE TEMPERATURE



NE OSTAVLJA  
TRAGOVE LEPKA



RAZNE VRSTE  
POVRŠINA



NEMAČKI  
STANDARD

ŠIFRA	BARKOD	ŠIRINA	DUŽINA
PROK18	8606017656210	18mm	33m
PROK24	8606017656227	24mm	33m
PROK30	8606017656234	30mm	33m
PROK36	8606017656241	36mm	33m
PROK48	8606017656258	48mm	33m

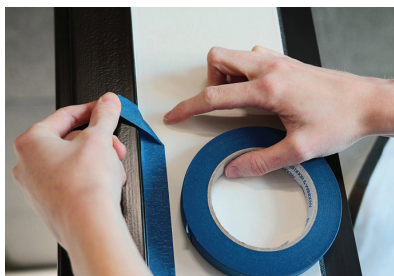


# DOOR&WINDOW



## TRAKA ZA ZAŠTITU VRATA I PROZORA - **DOOR&WINDOW**

Namena: zaštita vrata i prozora prilikom krećenja. Vrsta lepka: Solvent (prirodni kaučuk) u ukupnoj debljini: 130µm. Ne ostavlja tragove lepka. Olakšano cepanje trake. Otporna na visoku temperaturu (80C°). Elastičnost papira obezbeđuje pokrivanje nepristupačnih delova stolarije. Standardni nivo jačine lepka. Preporučena satnica za skidanje je 48h. Boja: Plava.



ŠIFRA	BARKOD	ŠIRINA	DUŽINA
DK18	8606017656265	18mm	33m
DK24	8606017656272	24mm	33m
DK30	8606017656289	30mm	33m
DK36	8606017656296	36mm	33m
DK48	8606017656302	48mm	33m

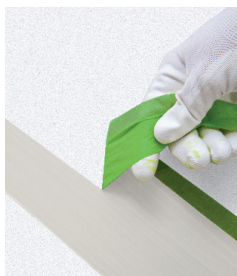
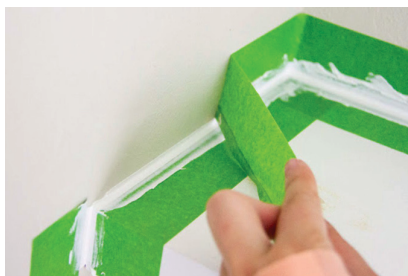


# PERFECT LINE



## TRAKA ZA PRECIZNE LINIJE - **PERFECT LINE**

Namena: precizno farbanje površina, dekorativni radovi, zaštita gips-karton ploča. Vrsta lepka: Solvent (prirodni kaučuk) u ukupnoj debljini: 120µm. Ne ostavlja tragove lepka. Odlična je za dekorativne tehnike, a posebno za kombinovanje nekoliko tehnika. Olakšano cepanje trake. Elastičan papir daje traci mogućnost da se koristi i na zaobljenim površinama pri dekorativnim radovima. Otporna na visoku temperaturu (80C°). Standardni nivo jačine lepka. Preporučena satnica za skidanje 48h. Boja: Zelena



ŠIFRA	BARKOD	ŠIRINA	DUŽINA
PLK18	8606017656319	18mm	33m
PLK24	8606017656326	24mm	33m
PLK30	8606017656333	30mm	33m
PLK36	8606017656340	36mm	33m
PLK48	8606017656357	48mm	33m



# CAR PAINTING



## TRAKA ZA AUTOLAKIRERSKE RADOVE - **CAR PAINTING**

Namenjena profesionalnim autolakirerima. Vrsta lepka: Solvent (prirodni kaučuk), u ukupnoj debljini trake od 137 $\mu$ m. Otporna na UV zrake. Trake poseduje "tape on tape" sistem, koji joj omogućava odlično lepljenje nekoliko slojeva jedan na drugi, što je čini idealnim izborom autolakirera. Otporna na izuzetno visoku temperaturu (100C°). Traka je u potpunosti vodootporna. Korišćenje na otvorenom i direktnom uticaju sunca. Standardni nivo jačine lepka. Preporučena satnica za skidanje sa površine je 240h. Boja: Narandžasta.



ŠIFRA	BARKOD	ŠIRINA	DUŽINA
AK18	8606017656166	18mm	33m
AK24	8606017656173	24mm	33m
AK30	8606017656180	30mm	33m
AK36	8606017656197	36mm	33m
AK48	8606017656203	48mm	33m





# DOUBLE SIDED TAPE



## DVOSTRUKO LEPLJIVA TRAKA - *DOUBLE SIDED TAPE*

Obostrano lepljiva traka na bazi polipropilena. Standardna jačina lepljenja. Lepljivi deo u beloj boji. Ne ostavlja tragove lepka. Dvostrana traka je traka osetljiva na pritisak koja je obložena lepkom sa obe strane. Dizajnirana je tako da drži dve površine zajedno, često na način koji nije vidljiv na krajnjem proizvodu, zbog toga što je između dva predmeta. Dvostrana traka se stvara nanošenjem tankog adhezivnog sloja na svaku stranu materijala nosača.



**OBOSTRANO  
LEPLJIVA**



**NE OSTAVLJA  
TRAGOVE LEPKA**



**LAKO  
KIDANJE**



**OTPORNOST NA  
CEPANJE**

ŠIFRA	BARKOD	ŠIRINA	DUŽINA
DT50x10	8606102760211	48mm	10m
DT38x10	8606102760242	38mm	10m
DT5	8606102760228	48mm	5m
DT18x5	8606017656012	18mm	5m

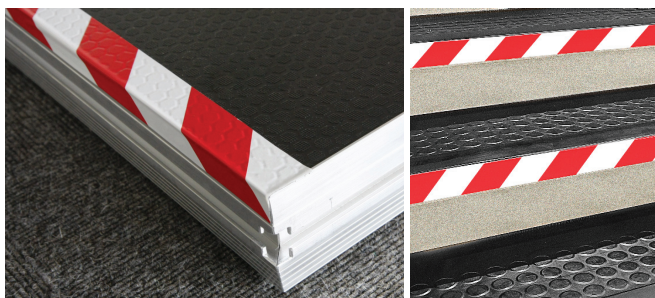


# WARNING TAPE



## SELOTEJP ZA OBELEŽAVANJE - **CRVENO-BELI**

Selotejp traka za obeležavanje u crveno-belaj boji dimenzije 50mm x 33m. Akrilni lepak.



**SELOTEJP ZA OBELEŽAVANJE**

**AKRILNI LEPAK**

**NE OSTAVLJA TRAGOVE LEPKA**

**OTPORNOST NA KIDANJE**

ŠIFRA	BARKOD	ŠIRINA	DUŽINA
SZOCB	8606102760716	50mm	33m

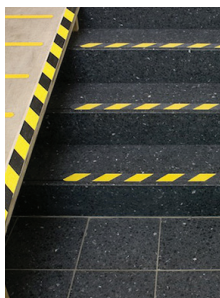


# WARNING TAPE



## SELOTEJP ZA OBELEŽAVANJE - **CRNO-ŽUTI**

Selotejp traka za obeležavanje u žuto-crnoj boji dimenzije 50mm x 33m. Akrilni lepak.



SELOTEJP ZA  
OBELEŽAVANJE



AKRILNI LEPAK



NE OSTAVLJA  
TRAGOVE LEPKA



OTPORNOST  
NA KIDANJE

ŠIFRA	BARKOD	ŠIRINA	DUŽINA
SZOZC	8606102760723	50mm	33m



# MARKING TAPE



## TRAKA ZA OBELEŽAVANJE - **CRVENO-BELA**

Selotejp traka za obeležavanje u crveno-belaj boji dimenzije 75mm x 100m. Akrilni lepak.



ŠIFRA	BARKOD	ŠIRINA	DUŽINA
TZOCB	8606102760709	75mm	100m



# ALU TAPE



## ALU TRAKA

Traka se primenjuje za spajanje cevi u ventilacionim i toplotnim sistemima, izolovanje elektromagnetnih uređaja i prevenciji uticaja visoke temperature. Odlična snaga lepljenja. Otpornost na niske temperature. Termoizolator.



**TERMOIZOLATOR**



**OTPORNOST NA NISKE TEMPERATURE**



**RAZNE VRSTE POVRŠINA**

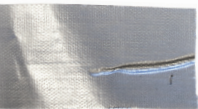


**OTPORNOST NA KIDANJE**

ŠIFRA	BARKOD	ŠIRINA	DUŽINA
AT10	8606102760198	50mm	10m
AT50	8606102760181	50mm	50m



# DUCT TAPE



## DUCT TRAKA - **SIVA**

Primena kod termo i hidroizolacija, pakovanja teških paketa, reparacije i dekoracija. Lepak: Hot Melt (Topli vosak). Traka je armirana radi veće izdržljivosti. Velika jačina lepljenja. Boja: siva.



ŠIFRA	BARKOD	ŠIRINA	DUŽINA
TT	8606102760303	48mm	10m
TT50	8606017655541	48mm	50m



# DUCT TAPE



## DUCT TRAKA - **CRNA**

Primena kod termo i hidroizolacija, pakovanja teških paketa, reparacije i dekoracija. Lepak: Hot Melt (Topli vosak). Traka je armirana radi veće izdržljivosti. Velika jačina lepljenja. Boja: crna.



ŠIFRA	BARKOD	ŠIRINA	DUŽINA
TTC	8606102760556	48mm	10m



# PACKING TAPE

## BROWN



### MAT TRAKA - **BRAON**

Izdržljiva PVC traka za pakovanje sa akrilnim lepkom. Ne ostavlja tragove lepka.



AKRILNI  
LEPAK



NE OSTAVLJA  
TRAGOVE LEPKA



LAKO  
KIDANJE



OTPORNOST NA  
CEPANJE

ŠIFRA	BARKOD	ŠIRINA	DUŽINA
MT50x50	8606102760068	50mm	50m





# PACKING TAPE

## CLEAR



### SELOTEJP - **TRANSPARENTNI**

Izdržljiva PVC traka za pakovanje sa akrilnim lepkom. Traka je providna (transparentna) radi bolje vizuelne prilagodljivosti lepljenim površinama. Ne ostavlja tragove lepka.



AKRILNI  
LEPAK



NE OSTAVLJA  
TRAGOVE LEPKA



TRAKA ZA  
PAKOVANJE



OTPORNOST NA  
CEPANJE

ŠIFRA	BARKOD	ŠIRINA	DUŽINA
S15X50	8606102760273	15mm	50m
S25X50	8606102760266	25mm	50m
S50x50	8606102760075	50mm	50m



# PACKING TAPE COLOR



## SELOTEJP U BOJI

Izdržljiva PVC traka za pakovanje sa akrilnim lepkom. Dužina namotaja trake je 50m. Trake su izrađene u različitim bojama radi bolje vizuelne prilagodljivosti lepljenim površinama. Ne ostavlja tragove lepka.



-  **AKRILNI LEPAK**
-  **NE OSTAVLJA TRAGOVE LEPKA**
-  **TRAKA ZA PAKOVANJE**
-  **OTPORNOST NA CEPANJE**

ŠIFRA	BARKOD	ŠIRINA	DUŽINA
STB	8606102760297	50mm	50m
KSPL	8606102760358	50mm	50m
KSCR	8606102760372	50mm	50m
KSZE	8606102760389	50mm	50m
KSZU	8606102760365	50mm	50m



ŠIFRA: KSCR

ŠIFRA: STB

ŠIFRA: KSPL

ŠIFRA: KSZE

ŠIFRA: KSZU





# BEOROL TAPES

beorol



# BEOROL TRAKE

## Srbija

Beorol d.o.o.  
Patrijarha Dimitrija 121a, 11090 Beograd  
tel: +381 (0) 11 80 42 244  
mob: +381 (0) 60 34 06 180  
e-mail: beorol@beorol.rs

## Bosna i Hercegovina

Beorol d.o.o. Banja Luka  
Dunavska 1c, 78000 Banja Luka  
tel: +387 (0) 51 450 292  
mob: +387 (0) 66 714 037  
e-mail: beorolbih@beorol.com

## Crna Gora

Beorol Montenegro d.o.o.  
Luke bb, Jelenak, 81410 Danilovgrad  
mob: +382 (0) 67 226 759  
e-mail: beorolmontenegro@beorol.com

## Severna Makedonija

Beorol Makedonija ДООЕЛ  
Ул. 532 бр. 178 с. Марино, 1000 Скопје  
tel/fax: +389 (0) 2 615 98 90  
mob: +382 (0) 78 289 710  
e-mail: beorolmakedonija@beorol.com

## Mađarska

Beorol HU Kft  
H-1172 Budapest, Cinkotai út 32.  
tel: +36 1 253 00 77  
mob: +36 30 230 58 64  
e-mail: beorolhungary@beorol.com

## Ujedinjeni Arapski Emirati

Beorol Middle East  
Dubai Investments Park 1, Dubai  
tel: +971 4 883 66 42  
mob: +971 56 432 09 64  
e-mail: beoroldubai@beorol.com

## Rumunija

Beorol Romania s.r.l.  
Strada Calea Radnei nr 288A, 310318 Arad  
mob: +40 727 049 782  
e-mail: gligor.t@beorol.com

